

## Pályorientációs nap 10.E

2024.10.25.

### Szállodalátogatás a Radison Blu Béke Hotelbe

A 10.E cukrász szaktechnikus osztály a pályorientációs nap keretében a budapesti Radison Blu Béke hotelbe látogatott el.

A szállodát előre egyeztetett időpontban a szálloda egyik alkalmazottja mutatta be az osztály számára.



Az osztály tanulóinak egy-egy fényképes beszámolót kellett elkészíteniük.

Idézetek a fényképes beszámolóból:

#### „Szálloda története:

1913. május 10-én nyílt meg a szálloda Britannia éven. Fábri Henrik vásárolta meg majd nevezte el.

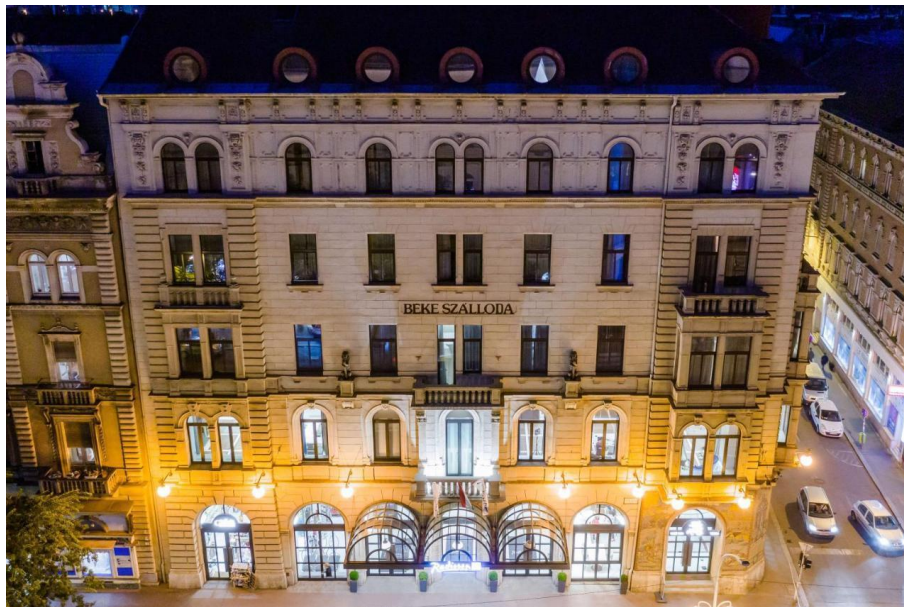
A II. Világháború alatt üzemelt hadikórházként.

1949-ben államosítják a Britanniát így már Béke szálló néven futott a hotel.

1983-ban a HungarHotels lett a tulajdonos és belülről teljesen átépítette, de kívülről megőrizte pompáját.

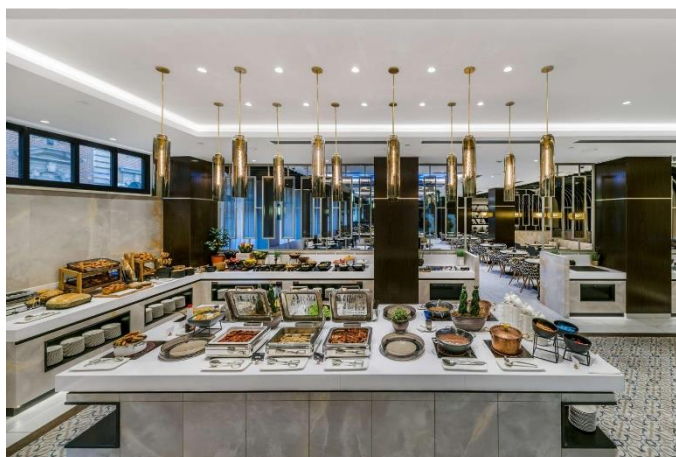
1988-ban Európában elsőként csatlakozott a Radisson szállodalánchoz.

2009-ben Radisson Blu-ra változtatták, innentől a hivatalos neve Radisson Blu Béke Hotel lett.”



### „Globe étterem

Az étterem a hotel első szintjén található. Kizárólag friss, helyi és szezonális alapanyagból állítja össze Tóth Zoltán séf az aktuális étlapot. Az étteremhez tartozik egy látványkonyha is. 130 főt képes befogadni, plusz egy nagy üvegajtó kinyitásával még ötven embert tud fogadni. Összesen 180 fő.”



### „Zsolnay kávéház

A szálloda földszintjén található. Helyben készült termékekkel várják a vendégeket. A kávéház kínálja a legkülönlegesebb glutén, cukor és laktóz mentes süteményeket a városban.”



### „Szobák

A szálloda 247 szobával rendelkezik. 219 superior, 20 prémium, 8 lakosztály.  
Minden szoba légkondicionált, tartalmaz egy laptop méretű széfet, vasalót, minibárt, vízforralót.  
Nespresso kávét és teát bekészítve találnak a vendégek, ingyenes savas és mentes vizet is.  
A szállodához tartozik egy remekül felszerelt konditerem illetve két féle szauna.”



### „Rendezvények

A központi elhelyezkedés és a zárt parkolóház ideális konferencia illetve rendezvény helyé teszi a hotelt.  
A hotel 14 külön terme összesen 1100m<sup>2</sup>-en helyezkedik el. Szükség szerint alakíthatóak a termek a mobilfalaknak köszönhetően így egyénileg variálható és több személyre szabható.  
A legnagyobb terem 330 férőhelyes és 440m<sup>2</sup>.”

